

Учредителъ для печати... Редакция „Кіевлянинъ“... Адресъ: Киевъ, ул. Николаевская, № 11.

КІЕВЛЯНИНЪ

ЛИТЕРАТУРНАЯ И ПОЛИТИЧЕСКАЯ ГАЗЕТА ЮГО-ЗАПАДНАГО КРАЯ. ЕЖЕДНЕВНОЕ ИЗДАНИЕ. СРЕДА, 16-го ФЕВРАЛЯ 1900 ГОДА. Годъ тридцать шестой.

„Кіевлянинъ“ съ доставкой и пересылкой по почте: в годъ 12 руб. в кварталъ 3 руб. 25 коп. в мѣсяцъ 1 руб. 25 коп. в день 40 коп.

Телефонъ редаціи „Кіевлянинъ“ № 63. Телефонъ редакціи Юго-западнаго края № 770. Телефонъ типографіи № 1095.

ПРОДОЛЖАЕТСЯ ПОДПИСКА НА 1900 Г. НА ЕЖЕДНЕВНУЮ ГАЗЕТУ „КІЕВЛЯНИНЪ“. УСЛОВІЯ ПОДПИСКИ ВЪ ЗАГЛОВОВЪ НОМЕРА.

Новый театр „Соловцовъ“. (НИКОЛАЕВСКАЯ ПЛОЩАДЬ). Въ четвергъ, 17 февраля, послѣдній утренній спектакль...

Новый театр „Соловцовъ“. (НИКОЛАЕВСКАЯ ПЛОЩАДЬ). Въ среду, 16 февраля, 12-е представление историческаго шекспировскаго трагедіи...

САДОВОДСТВО В. КРИСТЕРА. ЮБИЛЕЙНЫЙ КАТАЛОГЪ СЪМЯНЪ по требованію бесплатно.

ІОАННА ПАВЛОВНА МАЗЕВСКАЯ скончалась въ имѣніи Аврамянъ 15 февраля. Погребеніе 17 февраля, въ м. Любарѣ.

Театръ „Бергонье“. (Фундуклеуская ул.). Говоритъ русско-малорускія артисты...

Въ магазинѣ С. Г. Дытынкова получены: УСТРИЦЫ остендскія, константинопольскія и северо-восточныя откормленныя.

Женское семиклассное учебное заведеніе ЛЬВОВОЙ, 1-е отдѣленіе на Подолѣ, Александровъ ул., № 75.

Муки и дѣти съ душевными пристрастіями... АННИ ТИМОФЕВНЫ РОГОВСКОЙ, послѣдовавшей 15 февраля...

Въ четвергъ, 17 февраля, состоится бенефисъ артиста и режиссера А. В. Саганганскаго...

Большая Національная гостиница, Крещатикъ, уг. Бессарабскій. Съ 1-го января 1900 г. перешла въ мое владѣніе.

УТВЕРЖДЕННОЕ МИНИСТЕРСТВОМЪ ФИНАНСОВЪ и вѣдомствами подлѣ его фактическия постояннаго контроля Товарищество удешевленныхъ поѣздокъ на Всемирную Выставку въ Парижъ въ 1900 г.

Кіевское Коммерческое Собраніе. Въ пятницу, 18 февраля. Дѣтскій вечеръ съ ПОДАРАМИ.

Циркъ бр. Труцци. Въ среду, 16 февр., дано будетъ экстраординар. предст. при роскош. обстановкѣ...

ТРУБЫ ТЯНУТЫЯ БЕЗЪ СПАЯ ЖЕЛТОЙ И КРАСНОЙ МѢДИ УДОСТОЕННЫЯ ЗОЛОТОЙ МЕДАЛИ на Сельско-Хозяйственной и Промышленной Выставкѣ въ Кіевѣ въ 1897 году.

ТЕХНИЧЕСКАЯ КОНТОРА и ФАБРИКА ФИЗИЧЕСКИХЪ ИНСТРУМЕНТОВЪ Инженера Р. ДОМБРОВСКАГО.

Жидкую углесилосу для топокъ, котловъ и разнороднаго парового аппарата... КАРБОНИКЪ и НАБЕР-ДИЗЕЛЬ.

ШАТО-ДЕ-ФЛЕРЬ. Въ среду, 16 февраля, участвуютъ три Графини Вискоцъ, Пара-Илири съ импозантною труппой...

КІЕВСКОЕ АГЕНТСТВО С.-ПЕТЕРБУРГСКОЙ КОМПАНИИ „НАДЕЖДА“ (1847 г.). Александровская ул., А. Проценко, № 93.

COUR BATAVE, de PARIS, Grande Spécialité de Blanc, Lingerie et trousseaux.

Экстренно дается ИМЪНІЕ Тапавской губ. 4000 десят. по 115 руб. за десятину...

ДѢТСКІЙ ВЕЧЕРЪ. Въ пятницу, 18-го февраля, При 2-хъ оркестрахъ муз. Начало въ 8 час. веч.

Банкирская контора Н. МАТУСОВСКАГО. Крещ., 23, прот. Греческ. Огней. Ссуды подъ выписъ бѣл. и ч. бум. ПОКУПАЕТЪ и ПРОДАЕТЪ мануфактур. бѣзеты и пр. бумаж.

Машино-строительный заводъ Л. Л. Конельскаго и В. М. Львовича въ г. Винницѣ, Подольск. губ.

Grandъ-Отель. Ежедневно отъ 6 до 8 и отъ 11 до 2-хъ часовъ ночи играютъ итальянск. канцелла.

Залъ Купеческаго Собранія. Въ среду, 16 февраля, состоится концертъ Варшавскаго театральнаго артиста...

Живые Цвѣты. можно ежедн. получ. только на Крещ., 32 (бѣлая Прорѣзанъ), съ фруктов. магаз. к 92-103 2234

К. Ф. АБРАГАМЪ, Бѣл. бульваръ, 24. Телефонъ 794, предлагаетъ собственныя системы: Филътрипрессы, Песочныя филътры, Углероснныя выпарныя аппараты...

Желаніе. купить или продать, бумаж., вышивки и др. вещи, заложили въ ломовыя лавки...

Врачъ М. Я. ЧЕРНЯКЪ. Сифил., венер., мочеполюв. и конн. Лѣченіе сухимъ тепломъ и электрич. Б. Житомир., 16, 9-10 и 5-7. Женщ. 3-4 ч. 100-10014024

Картины. Привезены изъ Петербурга только на продажу произведенія петербургск. и иностр. художниковъ, прод. дешово. Гостин. Женева, Софійская, 27, прот. Брестск. 22-2 22853

Въ Конкурсомъ Управленіи до г. В. Л. ВАЙНБАУМА (Кіевъ, Михайловск., 22, вл. 6), продается недвижимыя имущества: 1) въ г. Кіевѣ, право В. А. Вайнбаума на 1/2 часть участка...

Врачъ Г. И. ГОЛДМАНЪ. Прорѣз., 25. Бѣзеты, горла, воши, венер. мочев. в сифилисѣ. Отъ 9-12 и 4-6 час. Женщ. 12-1 ч. поочередно. 11 100 12261

Миткевича, по Фундуклеуской ул. (ИЗБУШКА) имѣетъ запасы табак. СТАМБОЛЪ. 78-103 12516

Врачъ И. Г. МАСТЕРЪ. ДѢТСКІЙ и МУЖСКОЕ. Бѣл. Б.-Васильевск., 35, отъ 8-10 и отъ 5-8 и, женщ. 11-12. 100-10014024

РОЯЛИ И ПІАНИНО Я. БЕККЕРЪ, Установщики Е. В. Императора Всероссийскаго, Импер. Австрійскаго, Королей Датскаго, Шведскаго и др. Установщики С. Петербурга и Москвы. Консерваторія. Единственнаго представительства въ Кіевѣ ДЕЛО ФОРТЕПІАНЪ Ф. КУЗЪ, Фундуклеуская, 18. *17-18 100 P 1008

Врачъ М. Я. ЧЕРНЯКЪ. Сифил., венер., мочеполюв. и конн. Лѣченіе сухимъ тепломъ и электрич. Б. Житомир., 16, 9-10 и 5-7. Женщ. 3-4 ч. 100-10014024

ЛЮБИТЕЛЬСКІЙ ТАБАКЪ АСМОЛОВА И К°. Еще не бывалъ въ Кіевѣ, можно доставит. ТОЛЬКО въ табач. магаз. ЗГУРДИНЪ Пассажъ. *22-103 116280

Врачъ Н. П. МИНАЕВЪ, бѣзеты, конн., венер. сифил. прорѣз. отъ 9-10 ч. 2-3 ч. и отъ 4-7 ч. преч. Прорѣзанъ ул., д. № 14. 100-10014024

позволяющему о быдших комитетов... 300,000 руб. на устройство и содержание...

При обсуждении на Воронежской городской думе... Воронежское право...

На основании этого вопроса... метеорологическое общество...

Министерство Финансов, желая... техническую персонал...

Заголовок убийства. 1 февраля на... Фабрике Пуляевых в Фовста...

Фабрике Пуляевых. Преприятный... Греховицкая фабрика...

Пожар названного склада. 12 февраля... в Екатерининском...

Внутренние известия. В Петербурге... Губернское собрание...

Внутренние известия. В Петербурге... Губернское собрание...

«Ростов». Дежурный телеграфист... «Ростов» о том, что...

Африка. В Агентство Рейтера... Африканской жемчужины...

Средства. Преприятный... Греховицкая фабрика...

Средства. Преприятный... Греховицкая фабрика...

Средства. Преприятный... Греховицкая фабрика...

Средства. Преприятный... Греховицкая фабрика...

Средства. Преприятный... Греховицкая фабрика...

Средства. Преприятный... Греховицкая фабрика...

Средства. Преприятный... Греховицкая фабрика...

Средства. Преприятный... Греховицкая фабрика...

Средства. Преприятный... Греховицкая фабрика...

Средства. Преприятный... Греховицкая фабрика...

Средства. Преприятный... Греховицкая фабрика...

Средства. Преприятный... Греховицкая фабрика...

Средства. Преприятный... Греховицкая фабрика...

Средства. Преприятный... Греховицкая фабрика...

Средства. Преприятный... Греховицкая фабрика...

Средства. Преприятный... Греховицкая фабрика...

Средства. Преприятный... Греховицкая фабрика...

Средства. Преприятный... Греховицкая фабрика...

Средства. Преприятный... Греховицкая фабрика...

Средства. Преприятный... Греховицкая фабрика...

Средства. Преприятный... Греховицкая фабрика...

Средства. Преприятный... Греховицкая фабрика...

Средства. Преприятный... Греховицкая фабрика...

Средства. Преприятный... Греховицкая фабрика...

Средства. Преприятный... Греховицкая фабрика...

Средства. Преприятный... Греховицкая фабрика...

Средства. Преприятный... Греховицкая фабрика...

Средства. Преприятный... Греховицкая фабрика...

Средства. Преприятный... Греховицкая фабрика...

Средства. Преприятный... Греховицкая фабрика...

Средства. Преприятный... Греховицкая фабрика...

Средства. Преприятный... Греховицкая фабрика...

Средства. Преприятный... Греховицкая фабрика...

Средства. Преприятный... Греховицкая фабрика...

Продаются шитье... Софийская, 2-й эт.

Продаются шитье... Софийская, 2-й эт.

Продаются шитье... Софийская, 2-й эт.

Продаются шитье... Софийская, 2-й эт.

Продаются шитье... Софийская, 2-й эт.

Продаются шитье... Софийская, 2-й эт.

Продаются шитье... Софийская, 2-й эт.

Продаются шитье... Софийская, 2-й эт.

Продаются шитье... Софийская, 2-й эт.

Продаются шитье... Софийская, 2-й эт.

Продаются шитье... Софийская, 2-й эт.

Продаются шитье... Софийская, 2-й эт.

Продаются шитье... Софийская, 2-й эт.

Продаются шитье... Софийская, 2-й эт.

Продаются шитье... Софийская, 2-й эт.

Продаются шитье... Софийская, 2-й эт.

Продаются шитье... Софийская, 2-й эт.

Продаются шитье... Софийская, 2-й эт.

РЕДАКТОРЪ Д. ПИХНО;

ОБЪЯВЛЕНІЯ.



ОДОЛЬ. Дозировка в 2 р. Пашкев, автор...

Во всяком случае. Для рта это...

Только до 29-го февраля. Продаются по случаю эскретов.

ВЫЗДА ЗОЛОЧЕНЫЯ

2 февраля 1900 г. в 2 часа по расписанию...

Продаются коровы. Подольский пер.

Корова швейцарско-голландской породы...

Денег лошадей. от под. рессор...

Продаются прикомы. Б. Б. Б. Б. Б.

Продаются пять. больших пор...

Продаются коровы. 2 ф. ф. ф. ф. ф.

Только что открыты. Бльцерковской складъ.

Продаются пять. больших пор...

Только что открыты. Бльцерковской складъ.

Продаются пять. больших пор...

Только что открыты. Бльцерковской складъ.

Продаются пять. больших пор...

Только что открыты. Бльцерковской складъ.

СПРАВОЧНЫИ ЛИСТОКЪ.

БИРЖЕВАЯ ТЕЛЕГРАММА. Лентрибу, 15 февраля 1900 г.

Векс. курсъ на Лондонъ 3. 100 1/2

Векс. курсъ на Парижъ 3. 100 1/2

Векс. курсъ на Берлинъ 3. 100 1/2

ПИАНИНО

американской конструкции, съ метал...

отъ 350 р. реком. фаб. пианино Ф. ЗАВАДСКАГО

По случ. продается новое пианино...

По случ. продается новое пианино...

По случ. продается новое пианино...

По случ. продается новое пианино...

Студ. ищет место...
Студ. ищет место...
Требуется студент...

Нуженъ учитель...
Треб. учительница...
Окончив. Министр...

Окончившая гимназия...
Parisienne d'après le mode...
Française d'après le mode...

Нѣмка обр. ит. ур. ит. ит. ит. ит.
Полька ищет место...

Требуется врачъ для больницы...
Землемѣръ Юрасовъ проше...

Зр. въ м. на пер. обу. прот. въ...
Даю уроки муз. на рояль, на домъ и могу...

Играю на танц. вечерахъ...
Галерша ищет место...

Играю на танц. вечерахъ...
Школа танцующихъ...

Переписка бумагъ, отчетовъ на ш. л. на пиш. машинк...
Переписка на ма. РЕМИНГТОНЪ...

Молод. чел. ит. бум. р. ит. ит. ит. ит.
Опытн. практикантъ-строитель ищетъ должности...

Управляющій имѣніемъ опын. ит. ит. ит. ит. ит. ит. ит. ит.
Управляющій имѣніями жд. пол. ит. ит. ит. ит. ит. ит. ит. ит.

Управляющій требуется въ Херсонской губ. съ хорошими рекомендаціями...

Литвинъ, ищетъ место...
Солидный залогъ, код. ит. чл. ит. ит. ит. ит. ит. ит. ит.

Ищу вѣдома домашней хозяйки...
Дама ищетъ место...

Прѣзжая молодая ит. ит. ит. ит. ит. ит. ит. ит.
Ищетъ мѣсто специалистъ по ит. ит. ит. ит. ит. ит. ит. ит.

Нужны ПОВАРЪ или ПОВАРИЦА съ л. ит. ит. ит. ит. ит. ит. ит. ит. ит. ит. ит. ит. ит. ит. ит.
Для истребления крысъ и мышей ит. ит. ит. ит. ит. ит. ит. ит. ит. ит. ит. ит. ит. ит. ит.

Ищетъ мѣсто опытный хозяинъ ит. ит. ит. ит. ит. ит. ит. ит.
2 комнаты на контракты Театральной ул. д. № 3, кварт. 12, в. № 5 Р2103

Кухарка ищетъ мѣсто къ одной хозяйкѣ...
Требуется въ отъѣздъ **КУХАРКА - ЭКОНОМКА** хорошая готовитъ съ помощницей, собирать молоко, скосы, присматриваетъ за старкой и гладитъ. Н. Казанетинская, д. 24, кв. г. жи Куининой. « в 20 Р2101 »

Лакѣй ищетъ мѣсто, вѣра, ит. ит. ит. ит. ит. ит. ит. ит.
ШВЕЦАРКА для помер. ит. ит. ит. ит. ит. ит. ит. ит.

УПАКОВЩИКЪ и переводчикъ мебели, ванн. ст. ит. ит. ит. ит. ит. ит. ит. ит.
УПАКОВЩИКЪ Матвѣевъ учен. Лесковъ, ит. ит. ит. ит. ит. ит. ит. ит.

ПЕРЕВОЗКА мебели, «сервизомъ», ит. ит. ит. ит. ит. ит. ит. ит.
Прод. ДРОЖЖИ на реч. ходу со стекл. пог. лопаш. Набереж. Брестск. ул. 6. № 2-6 Р2112

Прод. тальбери 100 р. ит. ит. ит. ит. ит. ит. ит. ит.
КАРЕТА голуба для дороги продается за 200 р. Липки, Вишгородская № 10. № 6-10 Р217

ПРОДАЕТСЯ винское ландо. Рейтарская ул. 35, стр. дворн. № 5-9 Р217

ПРОДАЕТСЯ ПАРА ЖЕРЕБОВЪ ит. ит. ит. ит. ит. ит. ит. ит.

ПРОДАЮТСЯ два стержня жеревца по 4 года, съ аттест., охотн. персонал ит. ит. ит. ит. ит. ит. ит. ит.

Пара лошадей продается въ г. Душанъ за отъѣздомъ. Ит. ит. ит. ит. ит. ит. ит. ит.

ЖЕРЕБЦЪ карачаевск. завода Карачаевъ, ит. ит. ит. ит. ит. ит. ит. ит.

ПРОДАЮТСЯ по случаю распродажи породей жеребцы съ аттест. 4 пер. Отъ 11 ч. до 3 часовъ дн. В. Валентинъ, ул. Фундука, 52-17. ит. ит. ит. ит. ит. ит. ит. ит.

Быки откормленные 70 ш. производится въ Горбелевской мр. бр. Архангельск. Ст. Житомиръ, отсюда 38 пер. до г. Горбелево. Цена за живого ит. ит. ит. ит. ит. ит. ит. ит.

КОРОВЫ съѣд. тѣла прод. Байковъ, Бульваръ, № 186, стр. дворн. 2-3 Р2106

Прег. КОРОВЫ только что отелазившіяся. ит. ит. ит. ит. ит. ит. ит. ит.

КОРОВА съѣдкого тела по случаю продается. Прозоровская, д. № 52. № 3-3 Р217

Леонъ-Бергеръ БЕРНАРДЪ «ДИАНА» ит. ит. ит. ит. ит. ит. ит. ит.

85 к.
 стѣнные часы на върыиъ ходятъ съ доставкой на домъ бесплатно...
Клавдія Сергѣевича РОГИНСКАГО,
 Подоль, Александровск. 89. ит. ит. ит. ит. ит. ит. ит. ит.

А. Далеко
КАЗАНСКОЕ МЫЛО МАСЮМА ХАБИБУЛЛИНО.
 По призыву прежнему зѣтъ привезено ит. ит. ит. ит. ит. ит. ит. ит.
Керосиновый двигатель 2 сил. продается. Киевъ, 41, кв. 99. № 3-3 Р2103

Желающіе купить ит. ит. ит. ит. ит. ит. ит. ит.
Продается имѣніе Волынской губ. устроен. ит. ит. ит. ит. ит. ит. ит. ит.

Продается имѣніе Волынской губ. устроен. ит. ит. ит. ит. ит. ит. ит. ит.
Купитъ желатъ имѣніе размерами отъ 20 до 25 тыс. руб. ит. ит. ит. ит. ит. ит. ит. ит.

Продаются ДАЧИ ит. ит. ит. ит. ит. ит. ит. ит.
Пуща-Водица. Переуступаются два съѣздныхъ домика. ит. ит. ит. ит. ит. ит. ит. ит.

За 15,000 рубл. продается дача-имѣніе 80 десят. ит. ит. ит. ит. ит. ит. ит. ит.
Земля около 250 десятинъ въ 80 верст. отъ Киева ит. ит. ит. ит. ит. ит. ит. ит.

На Деміевѣ прод. усадьба 2 т. ит. ит. ит. ит. ит. ит. ит. ит.
2540 кв. саж. угод. усадьба по ул. ит. ит. ит. ит. ит. ит. ит. ит.

Домъ 278 Петровская ул. № 5, отъ Б. Подольской 3-й доул. 0. Продажи отъ 4 усадьбы ит. ит. ит. ит. ит. ит. ит. ит.

УСАДЬБА 4/4, код. съ домикомъ продается въ ит. ит. ит. ит. ит. ит. ит. ит.

ВЪ М. ФАСТОВѢ прод. уса. 4 зимнихъ домовъ со садами и фруктовыми садами. По ит. ит. ит. ит. ит. ит. ит. ит.

ПРОДАЕТСЯ усадьба. Куковская, 13. ит. ит. ит. ит. ит. ит. ит. ит.

ПРОДАЕТСЯ домъ съ банно. доул. около 1000 кв. саж. ит. ит. ит. ит. ит. ит. ит. ит.

Дома продается по Бул. Куковской 220 кв. саж. ит. ит. ит. ит. ит. ит. ит. ит.

ДОМЪ камен. съ фант. ит. ит. ит. ит. ит. ит. ит. ит.
Дома ит. ит. ит. ит. ит. ит. ит. ит.

ПО СЛУЧАЮ болѣзнь прод. доходъ доул. 540 саж. ит. ит. ит. ит. ит. ит. ит. ит.

ДѢЛО ВЪ КІЕВѢ. Передается по подл. ходу безъ особ. ит. ит. ит. ит. ит. ит. ит. ит.

Требуется подл. завладѣвъ первую по саж. банн. 3 и 8 тысячъ. ит. ит. ит. ит. ит. ит. ит. ит.

Спеціальный складъ
 Фонографы, Графофоны, Граммофоны, ит. ит. ит. ит. ит. ит. ит. ит.

Вновь прибывшій ПЕРСІДСКІЙ МАГАЗИНЪ И. АКАВА,
 ит. ит. ит. ит. ит. ит. ит. ит.

ОБУВЬ Рекомендуетъ, хорошая гот. музук., ит. ит. ит. ит. ит. ит. ит. ит.

ВЕЗСПОРНО ЕДИНСТВЕННЫЙ ИСТОЧНИКЪ
И САМЫЙ ГРОМАДНѢЙШІЙ ВЫБОРЪ
 Готовыхъ портьеръ и драпировокъ въ мебельномъ и зеркальномъ магазинѣ
І. КИМАЕРА.
 Николаевская, соб. домъ.
 ПОЛУЧЕНЫ НОВОСТИ НА КОНТРАКТЫ. ит. ит. ит. ит. ит. ит. ит. ит.

Кіевскій проволочно-гвоздильный и механическій заводъ
 бывш. русская фабр. металлическихъ полотновъ барона М. Ш. Штейнголь.
 Кіевъ, Кузнечная, 50. Телефонъ 90. Телеграммы „Проволока“ Кіевъ.
ПРОВОЛОЧНОЕ ОТД. : Гвоздильное ОТД. : Металло-тнц. ОТД. : Механическое ОТД. :
 Проволока до тончайшихъ : Гвозди: строгельные всѣхъ : Безконечная полотно и : Грехоты, изгороди, рѣшетки, ит. ит. ит. ит. ит. ит. ит. ит.

Берндорфскій металлическій заводъ
АРТУРЪ КРУЩЪ
 Главн. складъ ит. ит. ит. ит. ит. ит. ит. ит. ит. ит. ит. ит. ит. ит. ит.
 ит. ит. ит. ит. ит. ит. ит. ит. ит. ит. ит. ит. ит. ит. ит.
ИМѢЮТЪ ВСЕМІРНУЮ ИЗВѢСТНОСТЬ.
 ВО ВРЕМЯ КОНТРАКТОВЪ у ПРЕДСТАВИТЕЛЕЙ: Майзель и Гидде, Крешатики, ит. ит. ит. ит. ит. ит. ит. ит.

ГЕНРИ СМІТЪ и К^о въ КІЕВѢ.
 Телефонъ № 122. Телегр. адресъ „Кіевъ-Трудъ“.
 УСТРОЙСТВО : устроено : устроено : устроено :
 ит. ит. ит. ит. ит. ит. ит. ит. ит. ит. ит. ит. ит. ит. ит.

КОРСЕТЫ Спец. магаз. М-me Marie
 Кременск. № 52.
 Гот. ит. ит. ит. ит. ит. ит. ит. ит.

Масло КОРОВЬЕ
 Сливочное отъ 40 кв. в. дорож. ф., ит. ит. ит. ит. ит. ит. ит. ит.

Мастерская ит. ит. ит. ит. ит. ит. ит. ит.

КАРТИНЫ ит. ит. ит. ит. ит. ит. ит. ит.

ИВЪТЪ ит. ит. ит. ит. ит. ит. ит. ит.

Молочная ферма «ЖАМАТИСЬ»
 ит. ит. ит. ит. ит. ит. ит. ит.

Вуровіе артезіанскихъ, абисинскихъ и поглощательныхъ
 ит. ит. ит. ит. ит. ит. ит. ит.

ПЕРЕДАЕТСЯ бакалейная лавка. Златоустовская ул. № 68. 2-3 Р2105

ДѢЙСТВИТЕЛЬНАЯ РАСПРОДАЖА въ мебельно-зеркальномъ Магазинѣ Г. Ходецкаго.
 Кіевъ, Крещатики, 29, противъ пассажа. ит. ит. ит. ит. ит. ит. ит. ит.

Графъ и К^о въ Кіевѣ, ит. ит. ит. ит. ит. ит. ит. ит.

№ 4711 Рейнская Фіалка
 ит. ит. ит. ит. ит. ит. ит. ит.

СКЛАДЪ земледѣльческихъ машинъ и орудій **ФИРМЫ** ЧЕРВЕНЬІЙ и ЛАЗНИЧКА
 въ Кіевѣ, Большая Васильковская ул. д. № 15 РЕКОМЕНДУЕТЪ.
 Рядовые сѣялки хаббинъ и севалочныя спеціальной фабрики сѣялокъ для Прагера въ Чехіи, ит. ит. ит. ит. ит. ит. ит. ит.

Вольшой мануфактурный магазинъ
„ДЪЛЮ“
 Угол Большой Васильевской и Караваевой улицъ,
 приглашаетъ своихъ многочисленныхъ покупателей, что 17-го сего февраля
НАЗНАЧАЕТСЯ БОЛЬШАЯ
РАСПРОДАЖА.
 шелковыхъ, шерстяныхъ и бумажныхъ матерій, покровъ и скатертей бархатныхъ, а также поступающа въ распродажу громадная партия
СУХОУВЯЖЕННЫХЪ ТОВАРОВЪ
 Телефонъ № 1061.

Мраморное, лабрадорное и гранитное заведение
П. Я. РИЦЦОЛАТТИ, въ Кіевѣ,
 Большая Васильевская ул., домъ Гладарова, № 23 (противъ
 Шулешкой улицы) и собора № 29.
 Постоянно въ большомъ выборѣ мраморные, лабрадорные и гра-
 нитные памятники, Железные ограды и врата. Металлическія
 вѣсны, стулья для абстиненціи, ванны для ванны и покровы-
 ники. Лабораторіи и аппараты въ разномъ количествѣ въ ар. и пр.,
 а также принимаются заказы на заказные въ городѣ и окрест-
 ностяхъ по самымъ умереннымъ цѣнамъ. тел. 99-100 Р. 1121

СКЛАДЪ КРУЖЕВА А. ИЛЬЯША. Кіевъ, Крещати-
 нъ, д. № 27, во дворѣ.
 Дополнитъ до склада въ кружевахъ, валяхъ и прочихъ товарахъ, ОТДѢ-
 ЛЕНІЯ СКЛАДА НА КОНТРАНТАХЪ НЕ БУДУТЪ, а въ послѣднихъ случаяхъ
 выписки, на время контрактовъ назначаются скидки 2-3% съ цѣнъ всегда
 строго правильныхъ и безъ запроса. Кіевъ, Крещатицк., № 27, во дворѣ,
 ходъ только въ ворота. тел. 78-100 Р. 121

ОЛЬШЕВИЧЪ и КЕРНЪ
 Кіевъ, Варшава, Одесса, Харьковъ, Екатеринбургъ,
 Львовъ и Одесса.
 Главные представители завода
Акционер. Общ. Фрейденштейнъ и К^о
 въ Берлинѣ.
 Специальность завода: **ПОЛНОЕ УСТРОЙСТВО**
 узкоколейныхъ рельсовыхъ путей, для ручной, лоша-
 динной, паровой и электрической тяги.
 Поставка всякихъ материаловъ для монтажа обо-
 рудованія железныхъ дорогъ, какъ-то:
 стальныхъ рельсовъ, вагоновъ, поворотныхъ круговъ,
 развязокъ, стрелокъ, носовыхъ скатовъ, вагоновъ,
 платформъ, довокъ и проч. и проч.
 Каталоги и съѣты высылаются по первому требованію. № 100

Американскій оружейный магазинъ
„В. И. ВИННЕРЪ“
 Кіевъ, Крещатицк., № 41.
 Большой выборъ оружія и охотничьихъ принадлежностей,
 лучшихъ охотничьихъ, бельгийскихъ и германскихъ фабри-
 кантовъ.
 Единственный въ краѣ продающій ружья Люксембургской оружейной ману-
 фактуры со ствольной универсальной стали Копля, **ОСТЕ**
РЕГАТИТЬСЯ ПОДЪЩЛОКЪ!
 Патентованные камешные челноки К. Виссера изъ С.-Петербурга.
Теплая обувь и одежда для гг. охотниковъ. Р. 1241
 стр. 23

Кіевская Асфальтовая Компания.
ФАБРИКА ТОЛЯ И БЕТОНОВЪ
С. И. СУСКІЙ и К^о.
 Контора, Крещатицк., 48. — Телефонъ 266.
ПРЕДЛАГАЮТЪ СО СКЛАДА:
 Асфальтъ египетскій и итальянскій. Гудронъ русскій и заграницный.
 Плитки цементныя, для половъ. Плиты бетонныя для
 тротуаровъ.
СПЕЦИАЛЬНО РЕКОМЕНДУЮТЪ:
 Толь кровельный, огнеупорный самаго высшего качества, пригото-
 вленный на собственномъ заводовъ — лучшихъ заграницныхъ матеріаловъ.
 Лакъ асфальтовый, безводный, лучшее средство для покраски толе-
 выхъ крышъ.
ПРИНИМАЮТЪ НА СЕБЯ:
 исполненіе всевозможныхъ асфальтовыхъ, толевыхъ и плиточныхъ ра-
 ботъ съ гарантіей.
 Цѣны умеренныя, товаръ доброкачественный, исполненіе работъ
 добросовѣстное. к. 1-20 Р. 1175

Всемирно образцовые вѣсы „Фербанксъ“
 Пишущія машины „Ремингтонъ“
 Конторскую мебель „Дерби“
 Регистраторы „Империаль“
 Приводные ремни „Бонди“
 Деревянные составные шкивы
ПРЕДЛАГАЕТЪ:
Товарищество на
паяхъ
ПРАВЛЕНІЕ: Москва.
 ОТДѢЛЕНІЯ: С. Петербургъ, Кіевъ, Одесса, Варшава,
 Ростовъ-на-Дону, Екатеринбургъ и
 Ташкентъ. 18-20 Р. 1150

ВЕЛОСИПЕДЫ СЕЗОНА 1900 Г.
„Триумфъ“
„Пантеръ“
„Монархъ“
„Роверъ“
 со всѣми новѣйшими усовершенствованіями.
ЭРНСТЪ ТОРКЛЕРЪ, Кіевъ,
 Грантъ-Огелъ, Крещатицк., 20. Пріемъ-улицы съ марта мѣсяца. стр. 20 Р. 1157

ТОВАРИЩЕСТВО модная шелковая и шерстяная
 получена въ мануфактурно-галатерейномъ магазинѣ
О. М. ОКЛАДЧИКА.
 Уголъ Крещатицк. противъ здания Дуки. стр. 2 10 Р. 1151

Продано болѣе 10,000 штукъ
Американскихъ гигиеническихъ кроватей и
матрацовъ,
 а также выданы несколько тысячъ патентованныхъ оттоманъ и батисванетовъ изъ разномъ
 утробахъ, вѣснѣхъ и частыхъ лѣтъ.
 Гигиенические Металлич. Софа-Матрацы для вагоновъ I и II кл.
 Патентован. въ Германіи, Австріи, Венгріи, Франціи и Бельгіи.



Всѣ мои гигиен. Америк.
 кровати и матрацы снаб-
 жены фабр. и про-
 тольно **МОИМЪ**
КЛЕЕМЪ.
 даются
 на фабричъ.

Металло-ткацк. Фабрика **Рудольфа Миллера.**
 Кіевъ, Николаевск., № 24—26, близъ Больш. Васильевской. стр. 100 Р. 1

АРМАТУРНЫЙ
ЧУГУННО-
БРОНЗО-ЛИТЕЙНЫЙ
ЗАВОДЪ
Вр. Е. и М. Грутманъ
 ПЪ КІЕВѢ,
 Кузнечная, собств. заводъ, № 57—59. Телефонъ №
 804. Контора для приѣма заказовъ при заводѣ.
 7-30 Р. 1150

Товарищество „Ф. РЕДДАВЕЙ и К^о“ Кіевъ.
 Крещатицк. д. № 28, рядомъ съ почтой. — Телефонъ № 497.
НАИЛУЧШІЙ ПРИВОДЪ — МІРЪ
ПАТЕНТОВАННЫЙ РЕМЕНЬ „РЕДДАВЕЙ“
 Каждый ремень снабженъ съдѣлками и клиньями

Только снабженные этими патентованными клиньями суть настоящие патентованные
 ремни „РЕДДАВЕЙ“. Требуется патентованное приспособленіе ремня „Реддавей“ съ этими
 клиньями — „ВЕРВЮДЪ“ и „КАПЮЛЬ“ „REDDAWAY“. Только за ремень СЪ ЭТИМИ
 КЛИНЬЯМИ мы гарантируемъ. РЕМИНЪ ВЪЗЪ КЛЕЙМЪ СЪ ОБЫКНОВЕННЫМИ РЕМИНЪ
 „ВЕРВЮДЪ“ ШЕРСТИ, которые не способны выдерживать со всемірно известными ре-
 мнями „РЕДДАВЕЙ“.

Предостерегаемъ отъ всякаго рода поддѣлокъ.
БРЕЗЕНТЫ „РЕДДАВЕЙ“
 концентрированной химической и озонитовой пропитки (НЕОМОНОМАЛЬНЫЕ). Кроме
 того у насъ выданы постоянно на складѣ: англійскіе кожаные ремни, марки „Stan-
 dards“ и „A“ — латексные полярные рукава, асбестовая и талькозанъ набивка.

ПРЕДУПРЕЖДАЕМЪ
 что ни въ одномъ ИЗЪ ТЕХНИЧЕСКИХЪ МАГАЗИНОВЪ, наву въ КІЕВѢ, такъ и во
 обще по всему сахаропромышленному району, ни нашихъ патентованныхъ ремней
 „РЕДДАВЕЙ“ (вервюджъ ремней съ клиньями), ни БРЕЗЕНТОВЪ, а равно и про-
 чихъ не имѣетъ издѣлій на складѣ и въ продажѣ ИТЪ и, кроме нашихъ конно-вожле-
 ровъ, никакихъ другихъ АГЕНТОВЪ и ПРЕДСТАВИТЕЛЕЙ не имѣемъ. 24-10 85

АЛЬБЕРТЪ ФЕСКА и К^о.
Акционерное Общество машиностроительнаго и
чугуннолитейнаго завода въ Берлинѣ.
 Специальность: **Центрофуги**, было 7000 штукъ съ обшече-
 лами въ дѣйстви. Изъ поминныхъ или завершенныхъ шпинделныхъ съ лѣвшею или
 боковой вращеніемъ, для погруженія отъ 125 до 350 килограммъ (7,5 до 21 пуд.) утробы.
 Центрофуги для промышленныхъ и химическихъ заводовъ.
 Центрофуги съ регуляторами для равновѣсія съ гидравлическими подпитываніями.

Центрофуги для рафинадныхъ головокъ.
 Устройство разномъ, перестройка отдѣлѣній для вторыхъ продуктовъ, устраненіемъ
 обременительное перетаскиваніемъ талочныхъ, мажисеры транспортеры, элеваторы для
 сахара; помпы-подъемники для утробыной тяги.
 Въ 1899 году поставлено болѣе 180 центрофугъ дѣйствующихъ съ элек-
 трическими приводами, а именно на фабрикахъ: G. Schweigger's Sohne in Uerdingen a/
 Rhein, Arlof, Gothenburg, Trobeln, Osoowitzer Zuckerfabrik, Zuckerfabrik Klettendorf,
 Valmirstedt, Tangermunde etc.

ПРЕДСТАВИТЕЛИ для РОССІИ:
 Техническое бюро инженеровъ Гилевичъ и Титаренко, Кіевъ, Бессарабск., 5.
 6-21 214

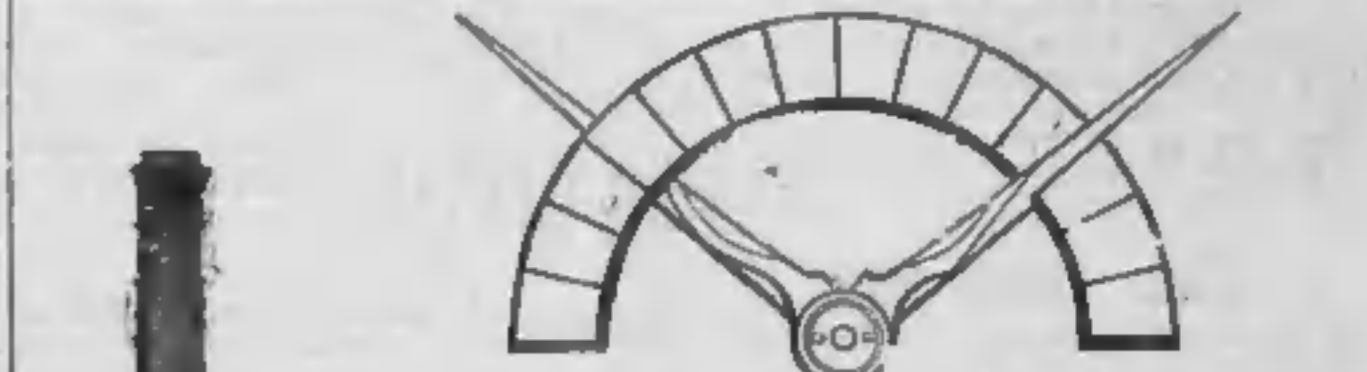
Во шнѣ переведенномъ магазинѣ
ЛАМПЪ и ПОСУДЫ
А. А. ФІАЛКО
 Крещатицк., № 29, противъ пассажа,
 вслѣдствіе громаднаго и богатѣйшаго выбора ЛАМПЪ, бронзы,
 фарфора, хрустала, фаянса и прочегого посуды.
 Цѣны шнѣ конкуренціи.

Фабрика художественно-ювелирныхъ издѣлій
М. Альтшулеръ и І. Бенюмовъ
 принимаетъ заказы для ювелирныхъ, разныхъ часовыхъ и гравированныхъ работъ. Постоянный
 наборъ бриллиантовъ, перлъ и большой выборъ драгоценныхъ и ювелирныхъ вещей разн. фасонъ.
 Кіевъ, Крещатицк., д. Бейзеръ, № 11, во дворѣ, рядъ съ бирной. стр. 100 Р. 1700

Комнатные гимнастическіе приборы
(WHITELY)
HEALTH EXERCISER
ДОКТОРА LUIS. I. PHELAN
 НАСТОЯЩЕ ТОЛЬКО У
Н. ФАЛЬБЕРГА,
 Кіевъ, Крещатицк., 40.



Главный складъ и контора для Юго-Западнаго края
въ ВИННИЦѢ, Под. губ.
подъ фирмою Генрихъ Ланцъ, Винница.
 Кроме того отдѣленіе склада и контора при ст. Валочскій Ю.-З. ж. д. подъ такою же фирмою.
 Кроме нашихъ собственнаго производства, на складѣ выданы всегда большаго
 выбора разномъ, самымъ полезнымъ и прочимъ.
 Главное дело американскихъ клеверо-молотилокъ „Викторъ“.
 Каталоги франко, безплатно.
 Представитель: въ теченіе контрактовъ въ Кіевѣ гостиница „Валь-Вю“.
 № 1-3 Р. 1148



Ап. О-во Альфонсъ Кустодисъ
 Главн. уполномоченный: инженеръ Ф. Б. Нонкаузъ
 С. Петербургъ, Кавказская, 52. — Телеф. 2951.
Постройка фабр. дымов. трубъ
 изъ радиальныхъ пустотѣлыхъ формованныхъ кирпичей.
 Дымовыя трубы съ патентованной футеровкой. Трубныя
 резервуары системы проф. Интце.
Болте 3000 построены во всѣхъ частяхъ свѣта.
 Рациональные виды паровыхъ котловъ, фундаменты, безпре-
 рывно обжатые лѣсы для паровыхъ и электр. Домовыя
 печи, аппараты Коулеръ и пр.

Аппараты для контроля и экономнаго потребленія топлива.
 Тяго-напѣрители, пирометры и газометры, патентъ Аль-
 фонса Кустодисъ въ Дюссельдорфѣ стр. 20 Р. 1144

Товарищество А. ТАНЪ и К^о,
владельцы фабрики кровельнаго толя и асфальта
„Ф. ПИЧМАНЪ“
 въ Варшавѣ, по ул. Лешно, № 86,
 съѣтъ до всеобщаго свѣдѣнія, что вследствие сильнаго спроса на нашъ
 превосходный кровельный толь и для болѣе широкаго
 на него поступающаго, заказовъ открываемъ
 въ первыхъ числахъ января мѣсяца 1900 года
 вторую фабрику кровельнаго толя и асфальта въ
 Ростовѣ-на-Дону (Нахичивань, 2^я Степная, № 53),
 съ личнымъ управленіемъ действительнаго соучредителя
 Станислава Эдуардовича Тана. стр. 6 Р. 1120

Товарищество А. ТАНЪ и К^о,
владельцы фабрики кровельнаго толя и асфальта
„Ф. ПИЧМАНЪ“
 въ Варшавѣ, по ул. Лешно, № 86,
 съѣтъ до всеобщаго свѣдѣнія, что по расторженію существующаго
 между
Иваномъ Осиповичемъ Яблковскимъ въ Ро-
стовѣ-на-Дону договоръ заключеннаго у г. Варшавскаго нотаріуса
 Борковского 10—22 сентября 1896 года за №
 2776, о совместной продажѣ въ Ростовѣ-на-Дону и во всей Имперіи, за исклю-
 ченіемъ губерніи Царства Польскаго, нашего превосходнаго кро-
 вельнаго толя **Яблковскій отнынѣ** уже не вправе дѣйствовать отъ
 для гостодствъ.
 членскій нашего товарищества и всѣмъ заключеннымъ съ нимъ сдѣлками шнѣ обя-
 заны, не оузы. стр. 6 Р. 1128

КОНТОРА ИНЖЕНЕРОВЪ НАЙДЕРЪ и ШАЛОВИЧЪ
 представители Акционернаго Общества Кіевскаго машиностроительнаго и чугунолитей-
 наго завода М. К. Шимпанскій, расположеннаго по Крещатицк., № 25, въ домѣ
 Шиффера, квартира № 81, телефонъ № 340 — принимаютъ заказы на полное оборудо-
 ваніе сахарныхъ и винокурныхъ заводовъ, мельницъ, абсорбентовъ, насосовъ и пр.,
 изготовленіе плановъ и съѣтовъ, дѣятъ съѣты въ области техническихъ наукъ. 13-24 Р. 1122

МЕБЕЛЬНЫЙ и ЗЕРКАЛЬНЫЙ МАГАЗИНЪ
І. К. ЦЕСЛЕРА Большая Васильевская, № 1, д. Но-
 вова, уголъ Бессарабск.
 По случаю большаго увеличенія товаровъ
цѣны значительно понижены!
ПОРТЬЕРЫ шерстяныя, суконныя, синтетическія и нысеныя замѣ-
 нять всѣ продукты дешевле чѣмъ по всякимъ распро-
 даніямъ. Въ дешавныя и добротности товаровъ прому убавиться.
 к. 31-300 Р. 1165